

備えあれば憂いなし!

# 東南海地震に備えませんか?

# あっ、地震!

地震はある日、突然やってきます。

あなたのお家は、もしもの備えができていますか?

今すぐに出来る事

## 家具類の転倒・落下を防止しましょう!

家具類の転倒・落下防止は、なぜ必要なのか?

近年発生した大きな地震の、家具類の転倒・落下や割れたガラスによる負傷者

全体の約4割を占めています。



地震から身を守るため、今すぐにできる事からはじめましょう!

STEP 1

### まずは安全空間の確保!

お部屋の中をチェックしましょう!

家具の置き場所や置き方を見直し、室内の安全空間及び避難経路を確保しましょう!

<チェック例>

- 寝室・幼児・高齢者のいる部屋には家具を置いていないか?
- 部屋の出入口付近や廊下階段などに家具を置いていないか?
- 家具の上にガラス製品やテレビなど落下すると危険なものを置いていないか?

STEP 2

### 転倒防止器具を選び取り付ける!

適切な転倒防止器具を選んで、正しく取り付けましょう!

## 主な転倒防止器具の種類

### L型金具

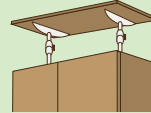
金具で家具と壁を直接固定するタイプ

壁の棧(さん)と家具の芯材が確実に入っている位置に、長めの木ねじを使用して取り付けます。  
※棧がない壁や遮音・防火の問題などから穴があけれない場合もあります。



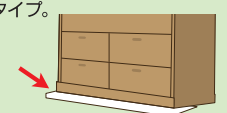
### ポール式器具

家具と天井との隙間に設置する棒状のタイプ。



### 転倒防止板

家具の前方下部に挟み、家具を壁側に傾斜させるタイプ。



### ベルト式器具、チェーン式器具、プレート式金具

家具と壁をそれぞれネジ止めた金具を、ベルト、チェーンなどで、固定するタイプ。



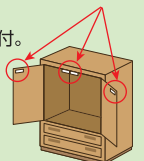
### マット式器具

粘着性のゲル状のもので、家具の底面と床面を粘着させるタイプ。



### ラッチ式器具

食器棚、吊戸棚等に取付。地震の揺れに反応してロックがかかるタイプ。



上記の事をふまえて、今できる地震対策をおこないましょう!  
転倒防止器具は、ご自宅で簡単に取り付ける事も可能ですが、  
**私達住まいのプロがお宅に訪問して、そのお宅に合ったご提案、施工させていただきます。**

まずは、お気軽にご連絡下さい。親切丁寧にお答えします。

地震が起こる前に、事前に対策を行いましょう!



店長 大山

※裏面に大垣市の地震想定マップを掲載しています。

# 株式会社 イッシン

快適住まいのリフォーム リファインおがき

TEL 0584-74-1951

電話相談 随時受付  
AM9:00~PM6:00

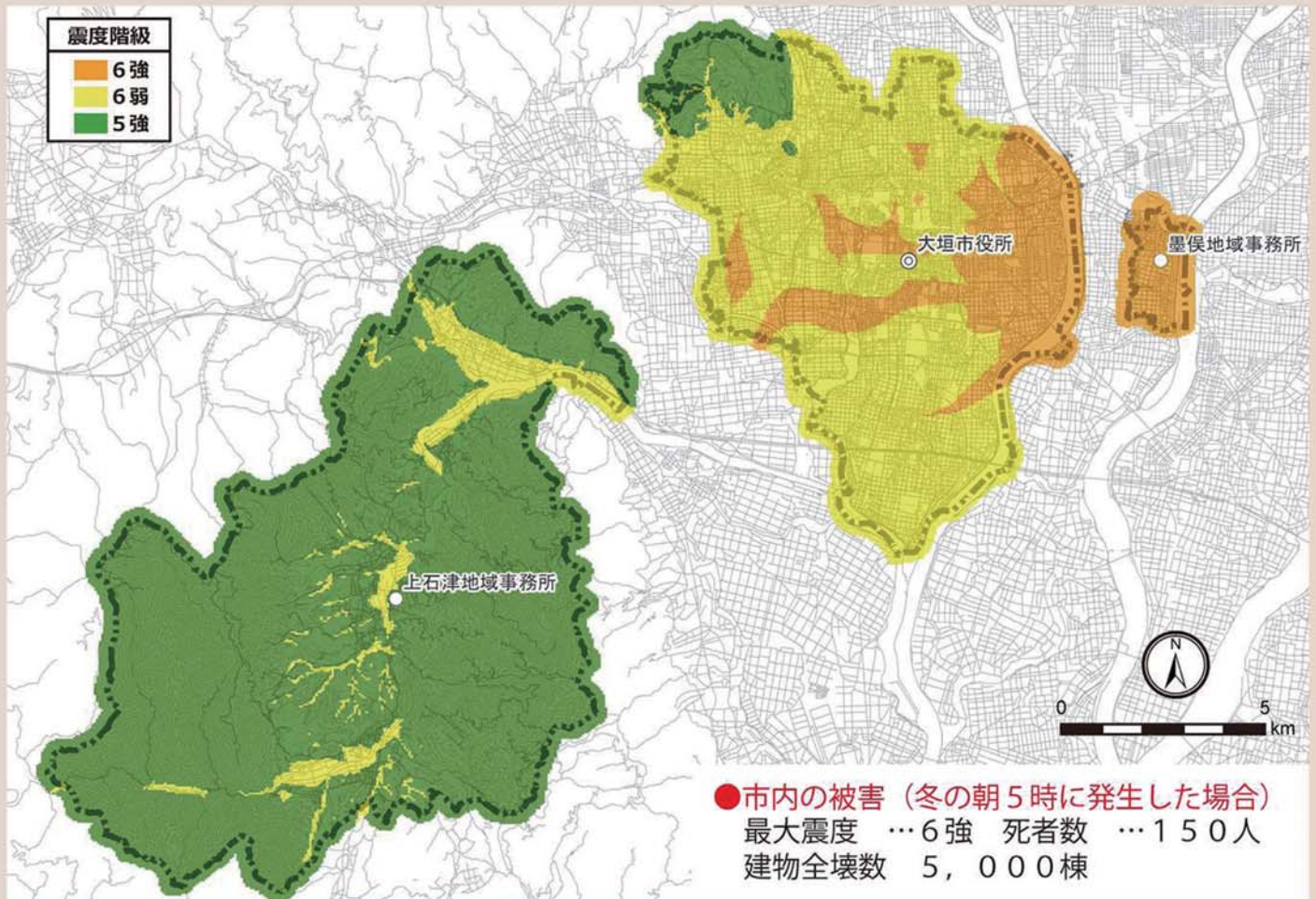
〒503-0917  
岐阜県大垣市神田町1丁目76番地  
ホームページ  
<http://ogaki.refineshop.net/>



# 最大クラスの地震を想定した震度マップ

## ■南海トラフ巨大地震 (M9 海溝型地震)

このマップは、国が想定するべきとしている最大クラスの南海トラフ巨大地震が発生した場合の大垣市地域の揺れの大きさ（震度）を示しています。



「この地図の作成に当たっては、国土地理院長の承認を得て、同院発行の基盤地図情報を使用した。（承認番号 平26情使、第48号）」



南海トラフとは、静岡県駿河湾から九州東方沖まで続く水深4,000メートル級の巨大な溝（トラフ）で、フィリピン海プレートがユーラシアプレートの下に沈み込む境界にあります。

南海トラフ巨大地震は、この南海トラフ沿いの広い震源域で連動して起こると警戒されているマグニチュード（M）9級の巨大地震です。

地震調査研究推進本部（文部科学省）によると、M8級以上の地震が、30年以内に発生する確率は70%程度とされています。

※この想定マップは、大垣市のホームページより抜粋した物になります。

お住まいの地域の想定マップ等は、各市町村にお問い合わせもしくは、ホームページでご確認下さい。